

Exploateringskontoret
Britta Eliasson
Box 8189
104 20 Stockholm

Stockholm 2015-04-30

Markanvisningsansökan från PRIMULA BYGGNADS AB avseende bostäder med hyresrätt utmed Rådjursstigen.

Primula vill gärna medverka i detta stadsutvecklingsprojekt, och ansöker härmed om markanvisning, enligt bifogad idéskiss DINELLJOHANSSON.

Kort om Primula:

Vi äger och förvaltar i dag ca 3000 hyreslägenheter i Stockholm och har de senaste åren tillfört Staden ca 420 hyresrätter i nyproducerade hus. Vi kan och vill bygga 100-150 lägenheter per år med högsta kvalitet vad gäller såväl arkitektur, miljötänk som funktion. Allt gör vi i egen regi med korta beslutsvägar, entusiasm, kunskap och stort engagemang.

Vi ser fram emot ett fortsatt gott samarbete med Staden för att uppnå bästa möjliga resultat med vackra, miljövänliga och funktionella hus som berikar stadsbilden.

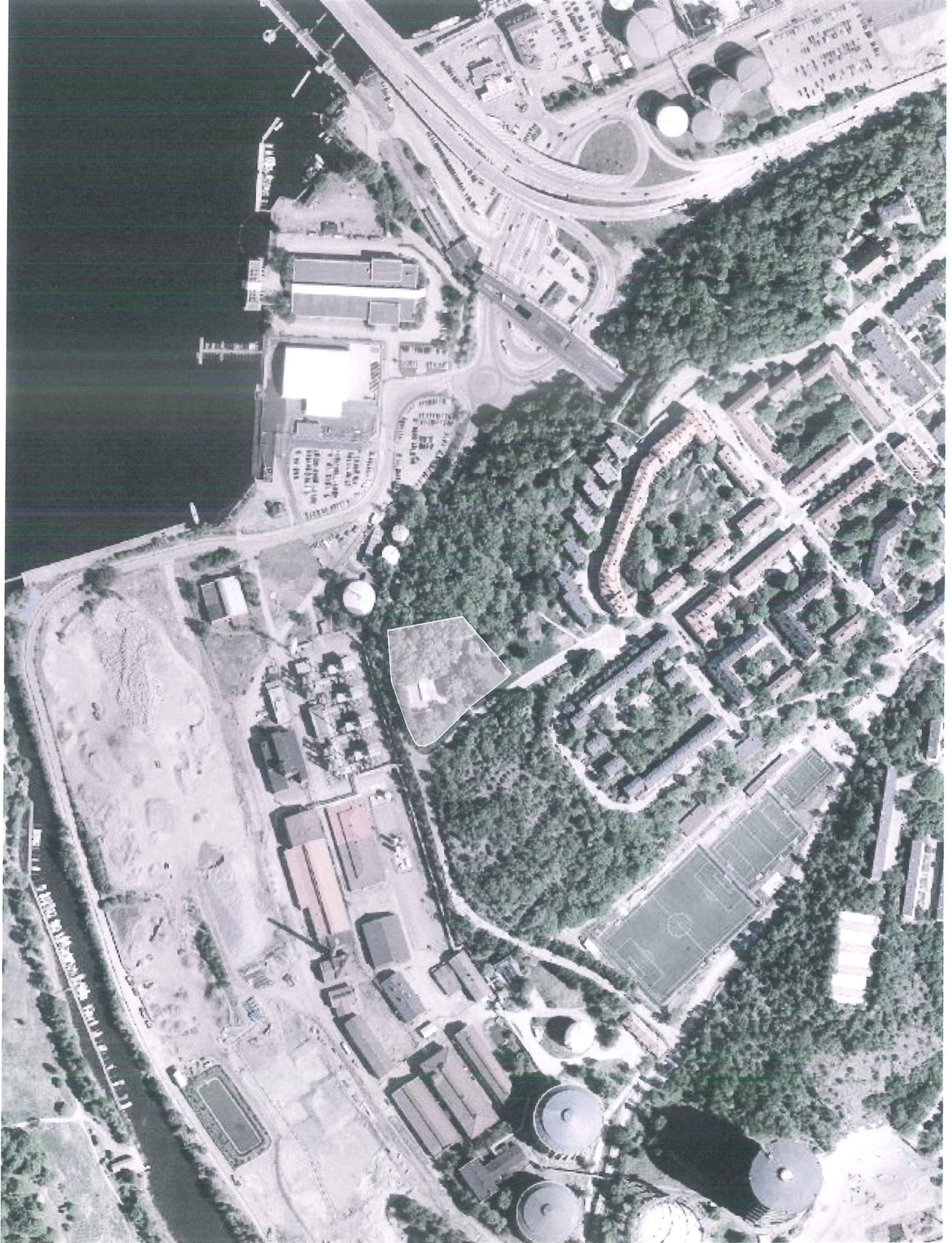
Med vänlig hälsning

Primula Byggnads AB



Johan Borglund

FLYGFOTO



PERSPEKTIV

ANALYS

Stadsstråk

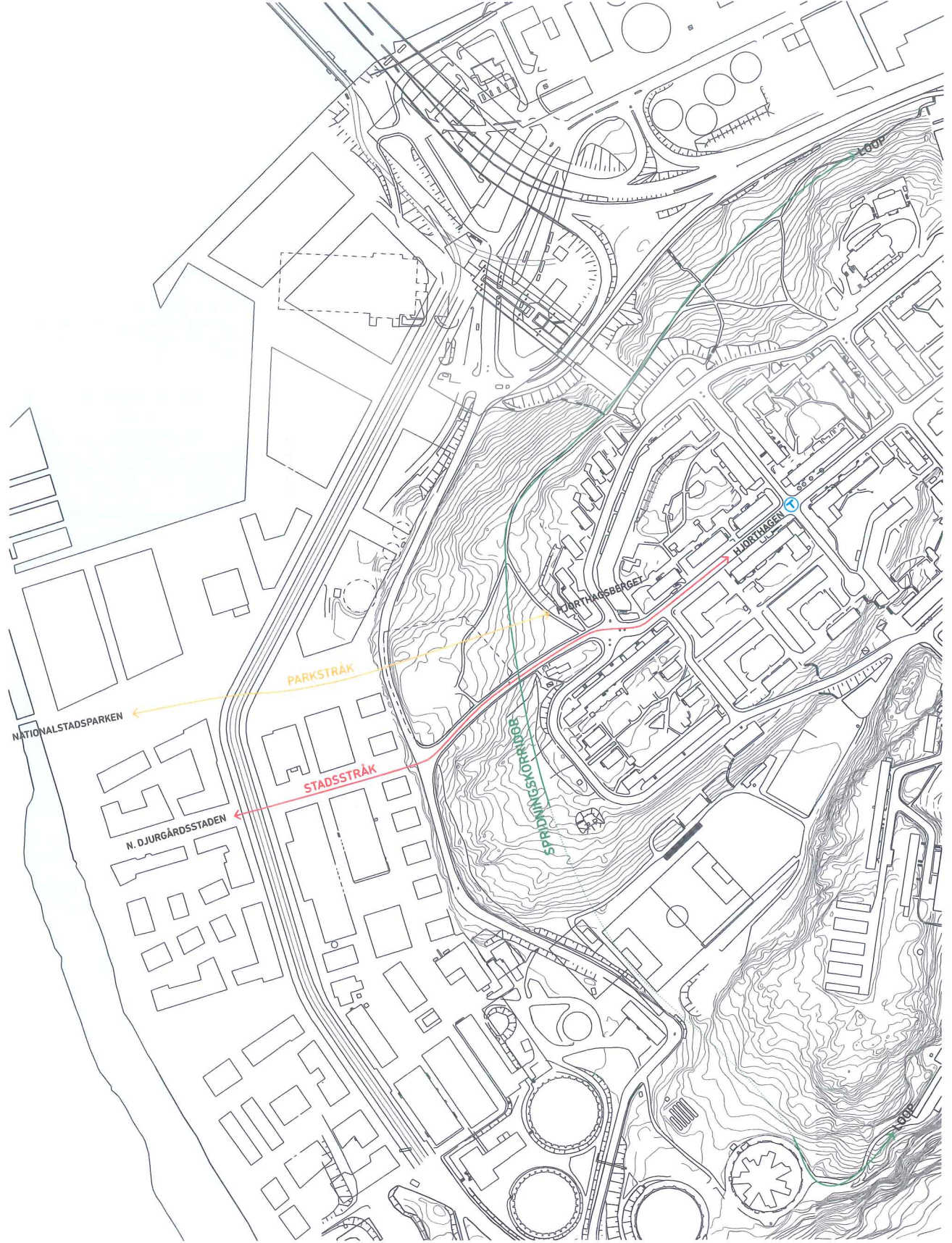
Förbinder den nya bebyggelsen i Norra Djurgårdsstaden med Ropstens tunnelbanestation. Ett viktigt promenadstråk framöver.

Parkstråk

Förbinder nationalstadsparken med Hjorthagsberget via den planerade parken i gasverksområdet. Stor potential för friluftsliv.

Spridningskorridor

Binder ihop naturen runt Hjorthagsberget. Kan utvecklas med nya stigar till en områdesgemensam loop.



PROGRAM

Ny bebyggelse

Stärker stadsstråket och knyter ihop Norra Djurgårdsstaden med Hjorthagen

Ny park

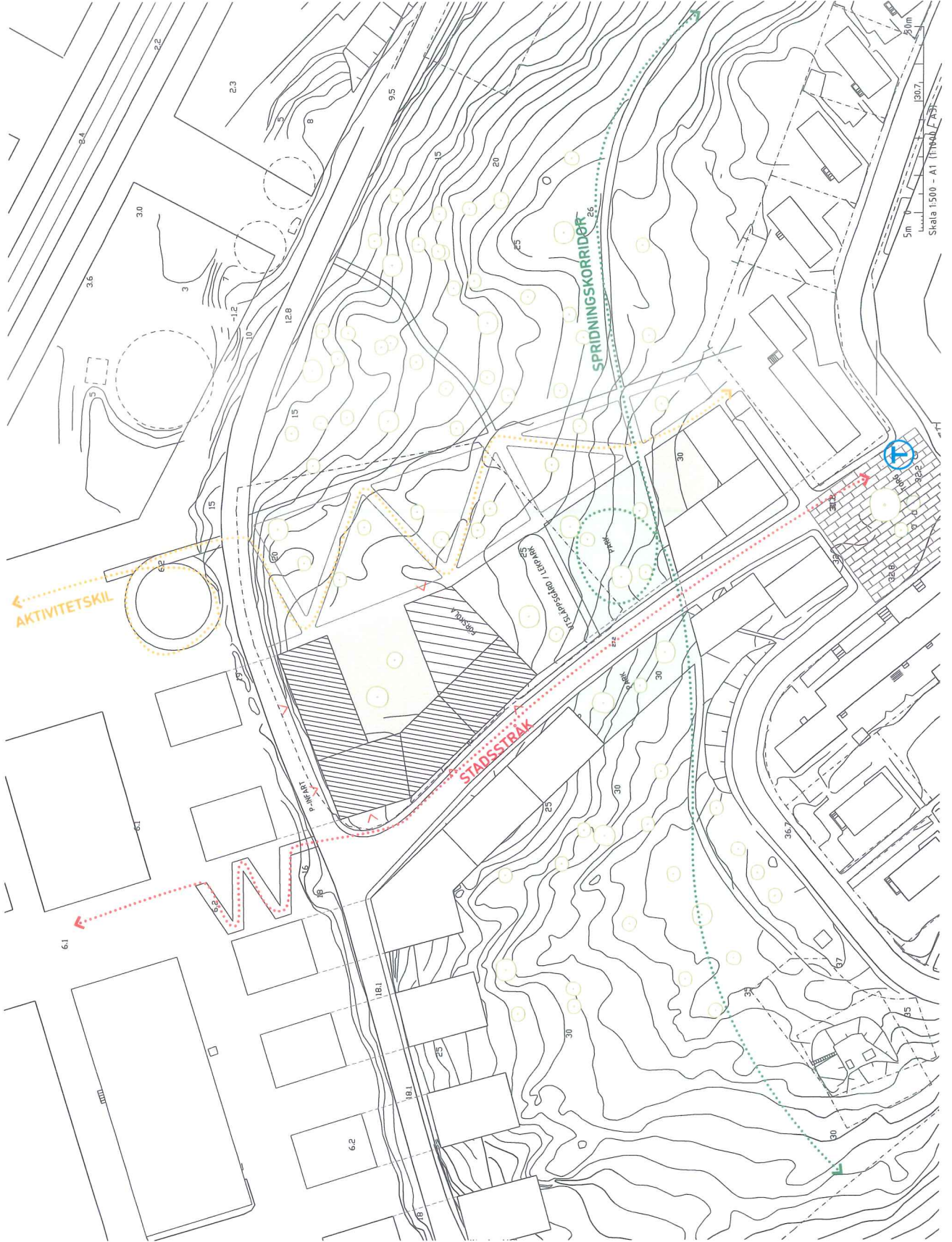
I skärningspunkten mellan de olika stråken skulle en park få mycket energi samtidigt som spridningskorridoren skulle hållas intakt. I tänkt bebyggelse invid park placeras förskola.

Nytt torg

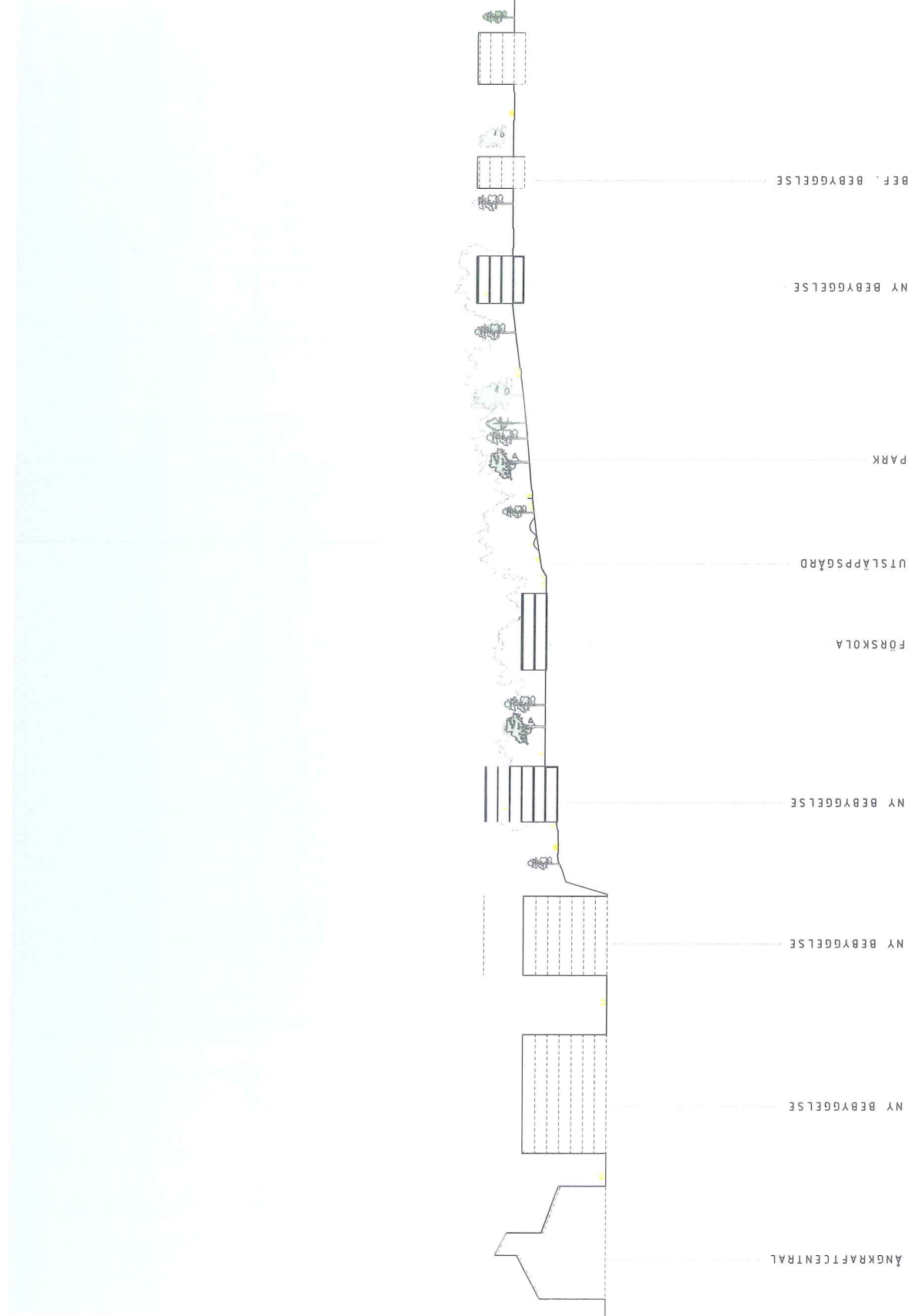
Nuvarande trafiklösning är inte optimal. Med ett nytt torg skulle miljön för de gående förbättras



SITUATIONSPLAN



SEKTION



MODELL

